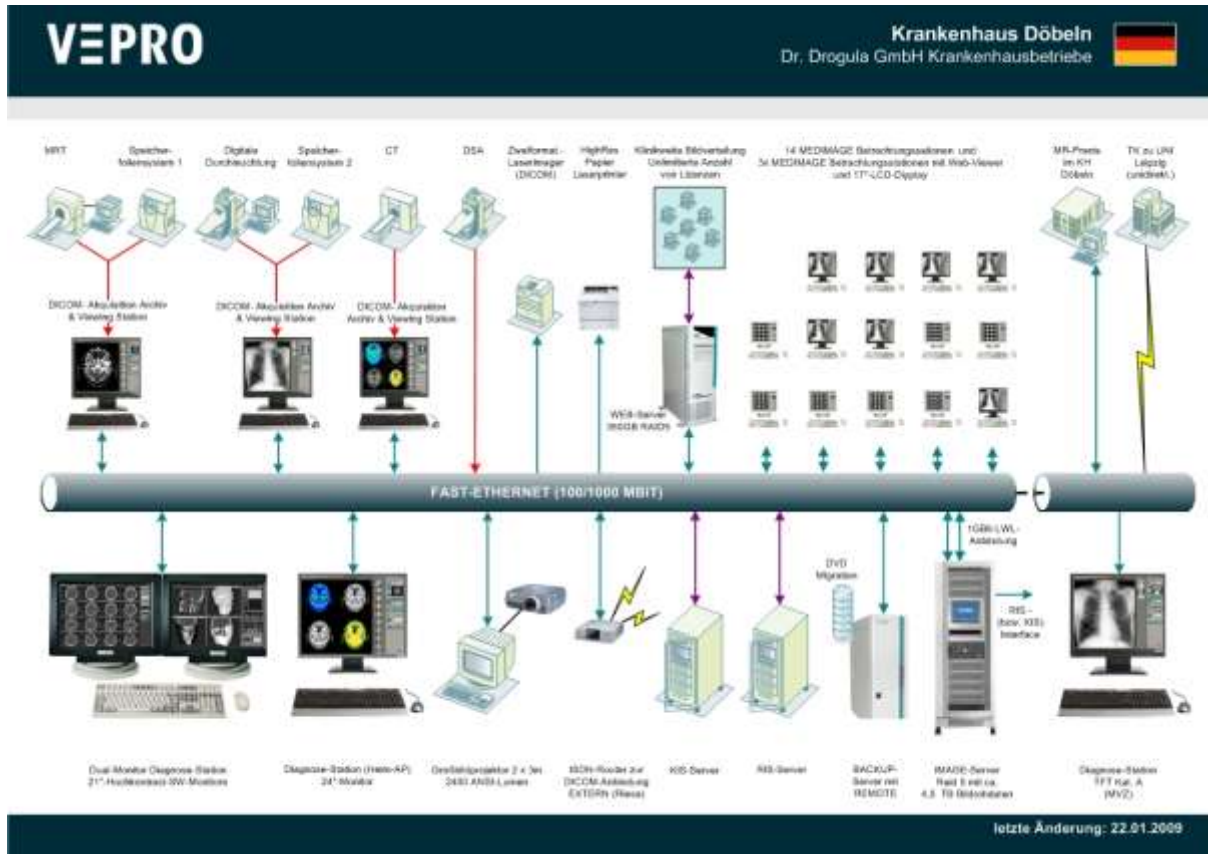


Hospital/Institution Name:	Dr. Drogula GmbH Krankenhausbetriebe Krankenhaus Döbeln		
City/Country:	Döbeln	Germany	
Contact Persons (Phone, E-Mail):	Herr Dr. Starke (Radiologie)	+49 (0)3431 / 722 - 0	
Contact Persons (Phone, E-Mail):	Herr Grabs (EDV)	+49 (0)3431 / 722 - 0	
Connected Modalities DICOM:	1x MRT, 1x CT, 1x DSA, 1x Digit. Xray., 2x DLR, 1x LaserImager		
Connected Modalities ANALOG:			
Installation date:	October 2002		
Investment Volume ca.:	280.000 € - 350.000 €		
Patients per day:	GB per day:	80	1 GB
Server size:	TB per year:	2,1 TB	0,2 TB
Number of Diagnosis Stations:	21 incl. MVZ		
HIS/RIS Integration with Vendor:	RIS:David / HIS: ISoft (fromerr Laufenberg)		
Telecommunication with:	MR Praxis, UNI Leipzig		
Special Applications or Integrations:	PACS Server with Online-RAID für ca. 4,5 TB WEB-image distribution with separate WEB-Server Reporting interface with MS Word Macro Homeoffices and MVZ Stage to stage extension of PACS-system and hardware-refresh		





Ansicht vom KH Döbeln



neue DSA



CA Dr. Ralf Lange beim Befunden



MTRA bei der Bildbearbeitung am DLR-System



Funktionsprüfung durch Geschäftsführer der VEPRO East



MTRA begrüßt die neue Anlage (2002)



Weg zur Radiologie



Befundungswstation s/w



Herr Richter an Singel-Monitor-Befund-WS



PACS-Administrator Hr. Grabs bei Routinearbeiten